

# GAMMA ACCESSORI per sistemi di riscaldamento

per informazioni **Carlo Gennari** cell 335 8035324 [carlo.gennari@fastwebnet.it](mailto:carlo.gennari@fastwebnet.it)

## Tubi flessibili gas



L. (m)	CODE
2	73.0029
3	73.0030
4	73.0031
5	73.0032
6	73.0033
7	73.0034
8	73.0035
9	73.0036
10	73.0037

### Tubo flessibile gas

Tubazione flessibile da 1/2", certificata per gas metano, propano e GPL secondo normativa EN 1762:03 Type D-Ω, ricoperta con calza in acciaio con inserimento di alcuni fili di colore giallo per identificazione tubo gas secondo normativa EN 1762:03 Type D-Ω; lunghezza da 2 a 10 m, per i codici clicca sull'immagine a sinistra

A corredo: certificato di conformità e prova di collaudo a pressione dei raccordi girevoli fissati al tubo (ciclo a 20 bar per 30") rilasciati dal produttore

## Tubi flessibili aria compressa

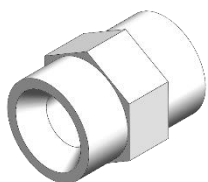


L. (m)	CODE
2	73.0129
3	73.0130
4	73.0131
5	73.0132
6	73.0133
7	73.0134
8	73.0135
9	73.0136
10	73.0137

### Tubo flessibile aria compressa

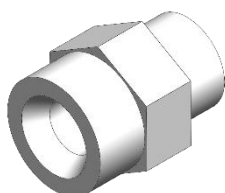
Tubazione flessibile da 1/2", ricoperta con calza in acciaio con inserimento di alcuni fili di colore azzurro per identificazione tubo aria compressa secondo normativa EN 1762:03 Type D-Ω; lunghezza da 2 a 10 m, per i codici clicca sull'immagine a sinistra

A corredo: prova di collaudo a pressione dei raccordi girevoli fissati al tubo (ciclo a 20 bar per 30") rilasciata dal produttore



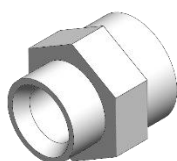
68.0132

Nipplo speciale per tubi flessibili da **1/2"** con sede conica per **tenuta ermetica**



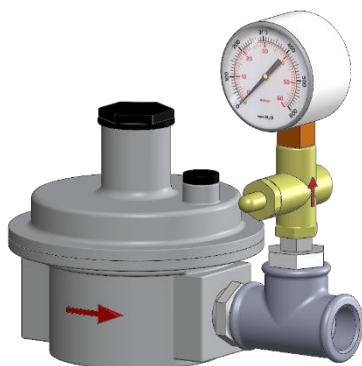
68.0141

Nipplo speciale per tubi flessibili da **1/2"-3/8"** con sede conica per **tenuta ermetica**



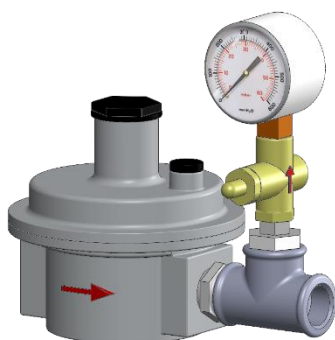
68.0142

Nipplo speciale per tubi flessibili da **3/4"-1/2"** con sede conica per **tenuta ermetica**



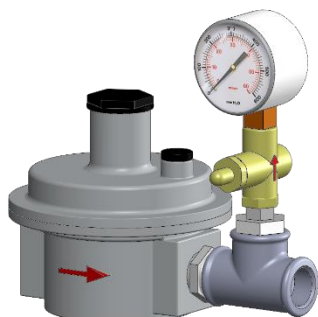
85.9006

Riduttore di pressione gas **3/4"**, max. **P.I. 0-5 bar**, max. **P.U. 40-110 mbar**, max. **25 m3/h**



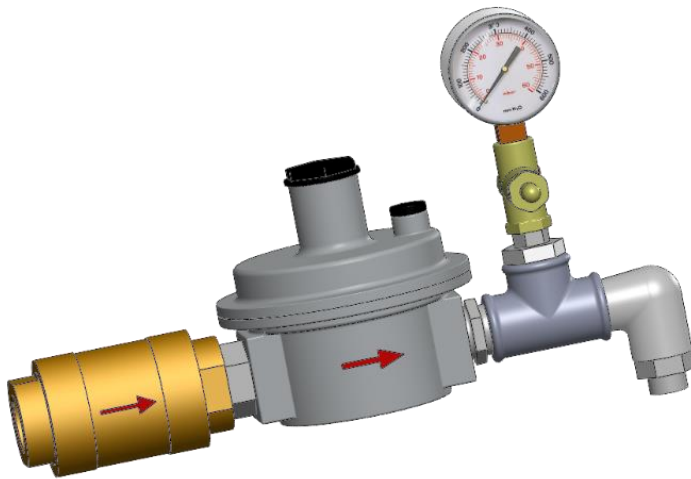
85.9024

Riduttore di pressione gas **3/4"**, max. **P.I. 0-1 bar**, max. **P.U. 40-110 mbar**, max. **25 m3/h**



85.9021

Riduttore di pressione gas **1/2"**, max. **P.I. 0-1 bar**, max. **P.U. 40-110 mbar**, max. **15 m3/h**



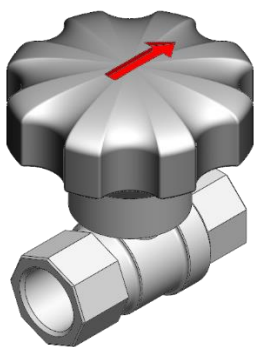
85.9023.1

Gruppo riduttore di pressione gas **3/4"**, max. **P.I. 0-5 bar**, max. **P.U. 40-110 mbar**, max. **15 m<sup>3</sup>/h**, completo di: **valvola di non ritorno** e **manometro**



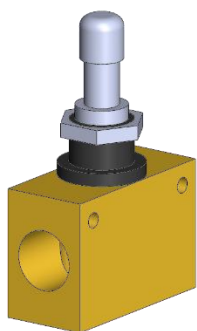
85.9025.1

Riduttore di pressione aria **1/2"**, max. **P.I. 0-13 bar**, max. **P.U. 0-6 bar**, scarico automatico condensa



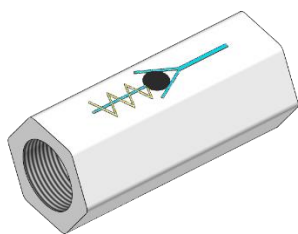
70.0040

Riduttore portata gas **1/2"**, permette una regolazione ottimale dell'afflusso di gas e quindi una corretta gestione della fiamma.



70.0043

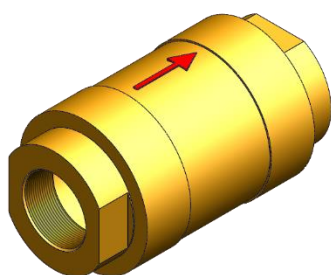
Riduttore portata aria **1/2"**, permette una regolazione ottimale dell'afflusso di aria e quindi una corretta gestione della fiamma.



70.0046

Valvola non ritorno **1/2"** per **aria compressa**, **ch. 25**, portata **210 m3/h**.

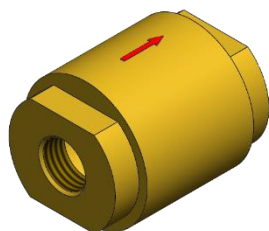
Impedisce al gas di entrare nella tubazione aria.



70.0047

Valvola non ritorno **1"** per **gas**, **Ø 65mm**, entrata **50 mbar**, uscita **45 mbar**, portata **15 m3/h**.

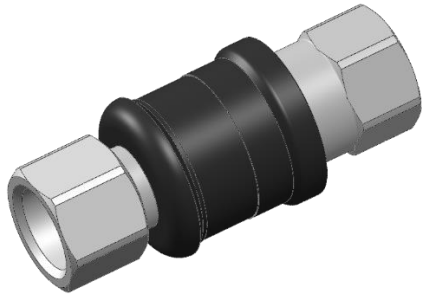
Impedisce all'aria compressa di entrare nella tubazione gas.



70.0047.1

Valvola non ritorno **1/2"** per **gas**, **Ø 52mm**, entrata **50 mbar**, uscita **45 mbar**, portata **7 m3/h**.

Impedisce all'aria compressa di entrare nella tubazione gas.



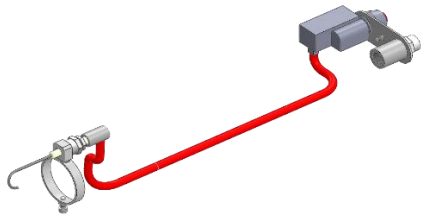
68.0100

Inseto rapido **1/2"**, **ch. 26**, chimicamente resistente al passaggio di **gas metano, propano o GPL** ed anche adatto ad **aria compressa**, pressione **max. 50 bar** e temperatura di esercizio **-10°/+120°**; oltre al sistema di bloccaggio classico, sono provvisti di **ghiera esterna per il blocco di sicurezza** (ruotando a destra si blocca il gruppo, ruotando a sinistra si può estrarre il maschio)



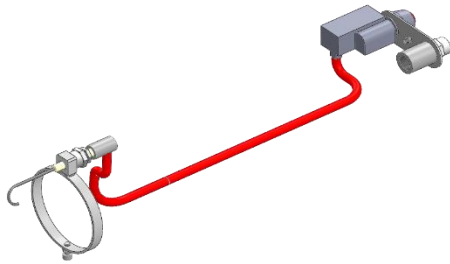
68.0103

Inseto rapido **3/4"**, **ch. 36 e 32**, chimicamente resistente al passaggio di **gas metano, propano o GPL** ed anche adatto ad **aria compressa**, pressione **max. 50 bar** e temperatura di esercizio **-10°/+120°**; oltre al sistema di bloccaggio classico, sono provvisti di **ghiera esterna per il blocco di sicurezza** (ruotando a destra si blocca il gruppo, ruotando a sinistra si può estrarre il maschio)



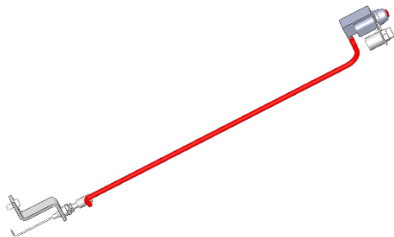
85.9019.4

Sistema di **accensione a batteria** con relativo elettrodo, compatibile con i bruciatori gas e aria con **testa Ø 60mm**; sostituisce il precedente [85.9019](#)



85.9019.5

Sistema di **accensione a batteria** con relativo elettrodo, compatibile con i bruciatori gas e aria con **testa Ø 100mm**; sostituisce il precedente [85.9019.1](#)



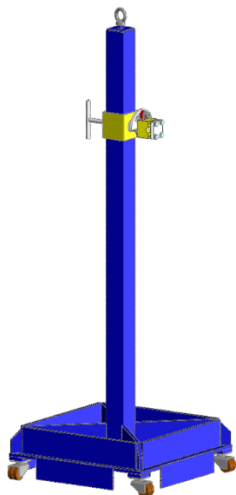
85.9019.2

Sistema di **accensione a batteria** con relativo elettrodo, compatibile con i bruciatori a **telaio**



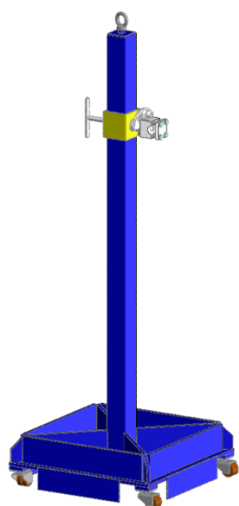
85.9019.3

Sistema di **accensione a batteria** con relativo elettrodo, compatibile con i bruciatori **lineari**



96.0074

Colonna porta bruciatori **da 60kW** con: **ruote autobloccanti**, **regolazione in verticale** tramite scorrevole e bloccaggio con maniglia, **regolazione dell'inclinazione** (45° in alto e 45° in basso), altezza **1700mm**



96.0073

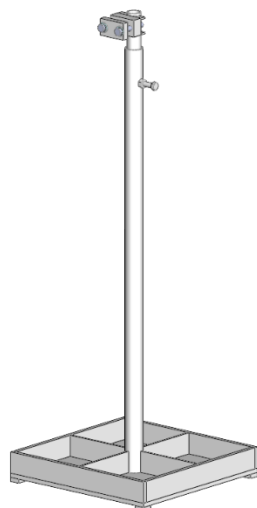
Colonna porta bruciatori **da 100kW** con: **ruote autobloccanti**, **regolazione in verticale** tramite scorrevole e bloccaggio con maniglia, **regolazione dell'inclinazione** (45° in alto e 45° in basso), altezza **1700mm**



96.0095

Colonna porta bruciatori **universale** con: **regolazione in verticale** con bloccaggio tramite vite, altezza **1075+600mm**, fissaggio **orizzontale**





96.0096

Colonna porta bruciatori **universale** con: **regolazione in verticale** con bloccaggio tramite vite, altezza **1075+600mm**, fissaggio **verticale**



96.0096.1

Colonna porta bruciatori **universale** con: **regolazione in verticale** con bloccaggio tramite vite, altezza **1075+600mm**, fissaggio **verticale/orizzontale/45°**